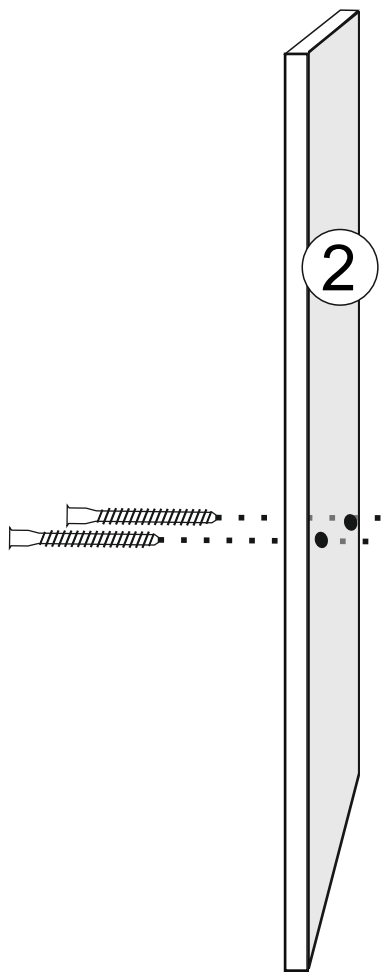
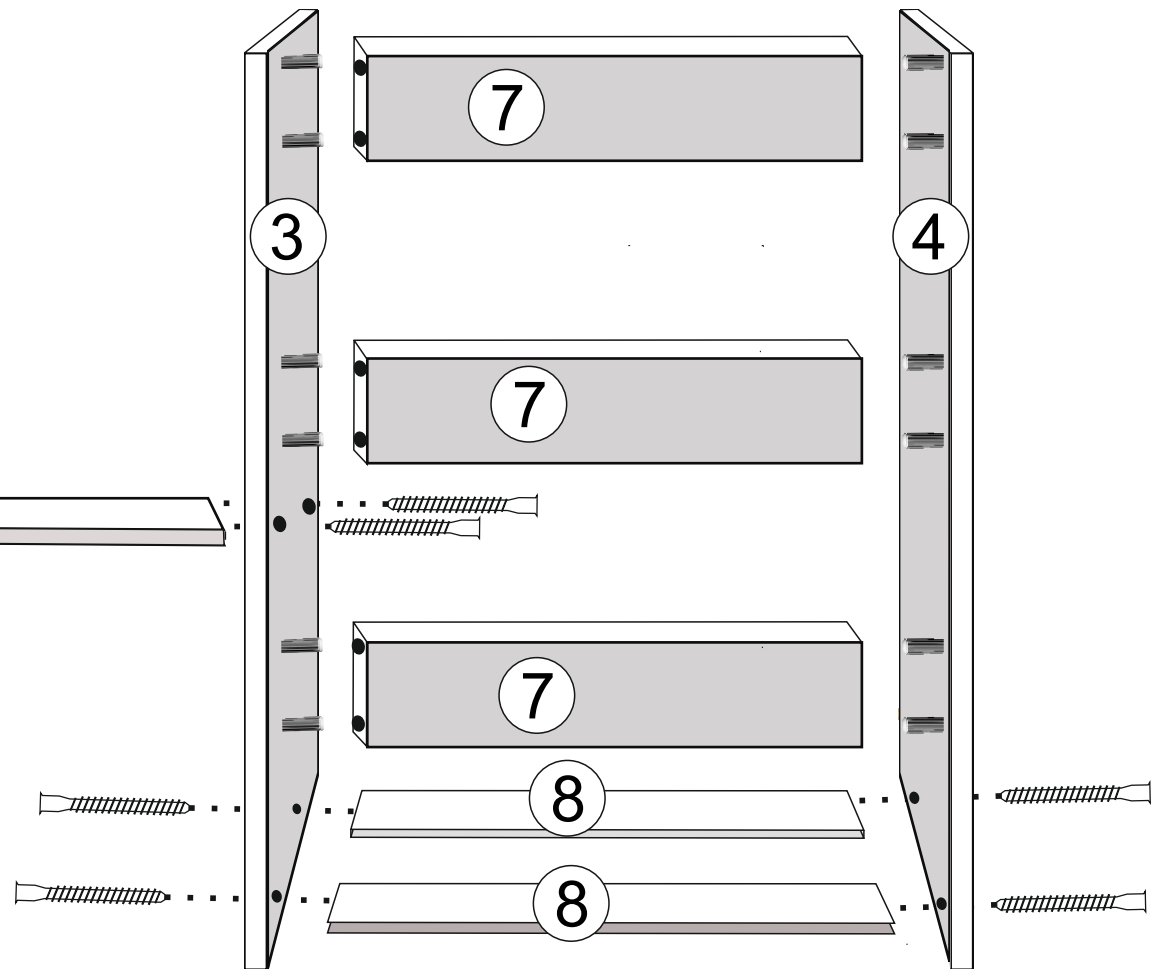


Krok 3

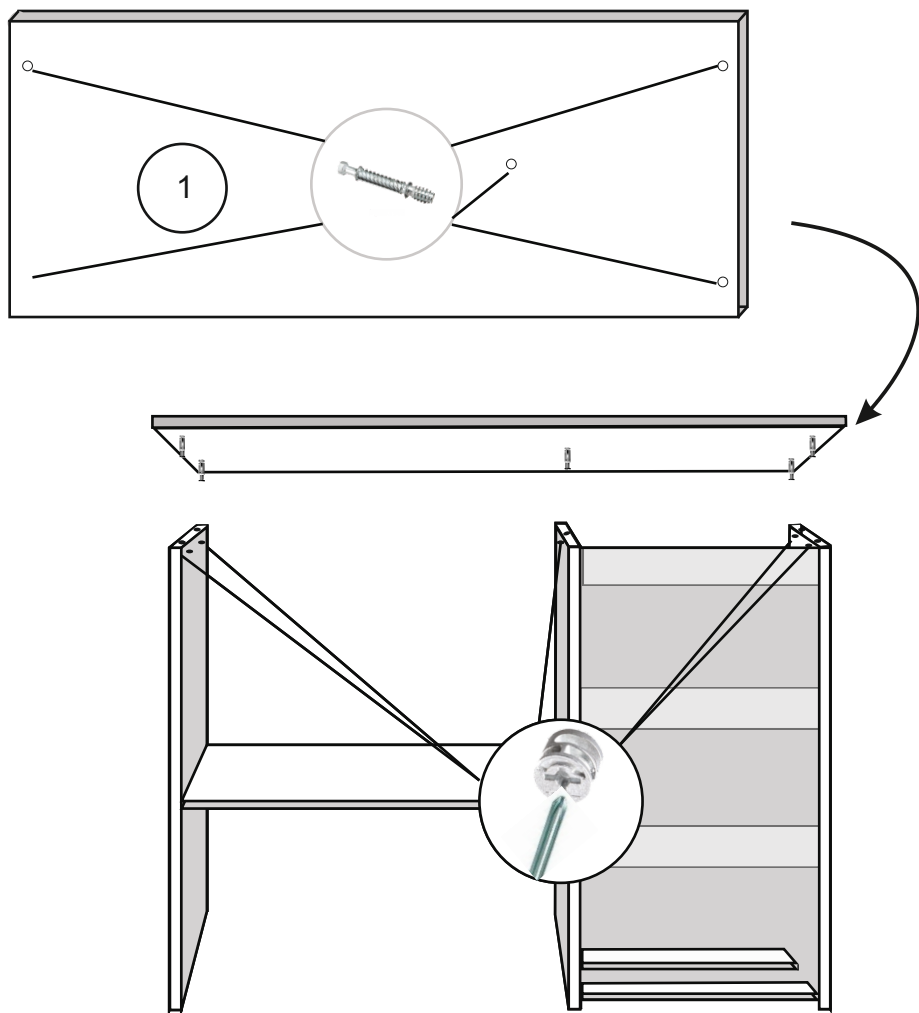


Krok 4

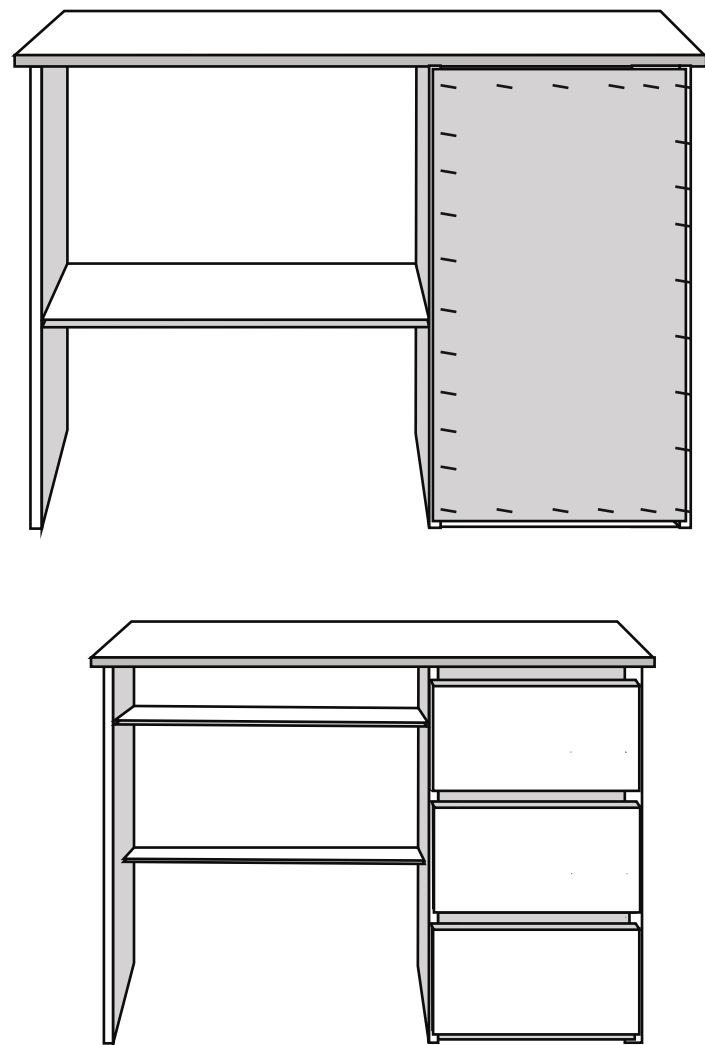


- Po uzbrojeniu boków, łączymy ze sobą bok nr. 3, 4 za pomocą łączyn nr. 7, 8 łączyny nr. 8 skręcamy konfirmatami do boków nr.3, 4.
- Bok nr. 2 łączymy z bokiem nr. 3 półką nr. 6. Całość skręcamy przy pomocy konfirmatów.

Krok 5



Krok 6



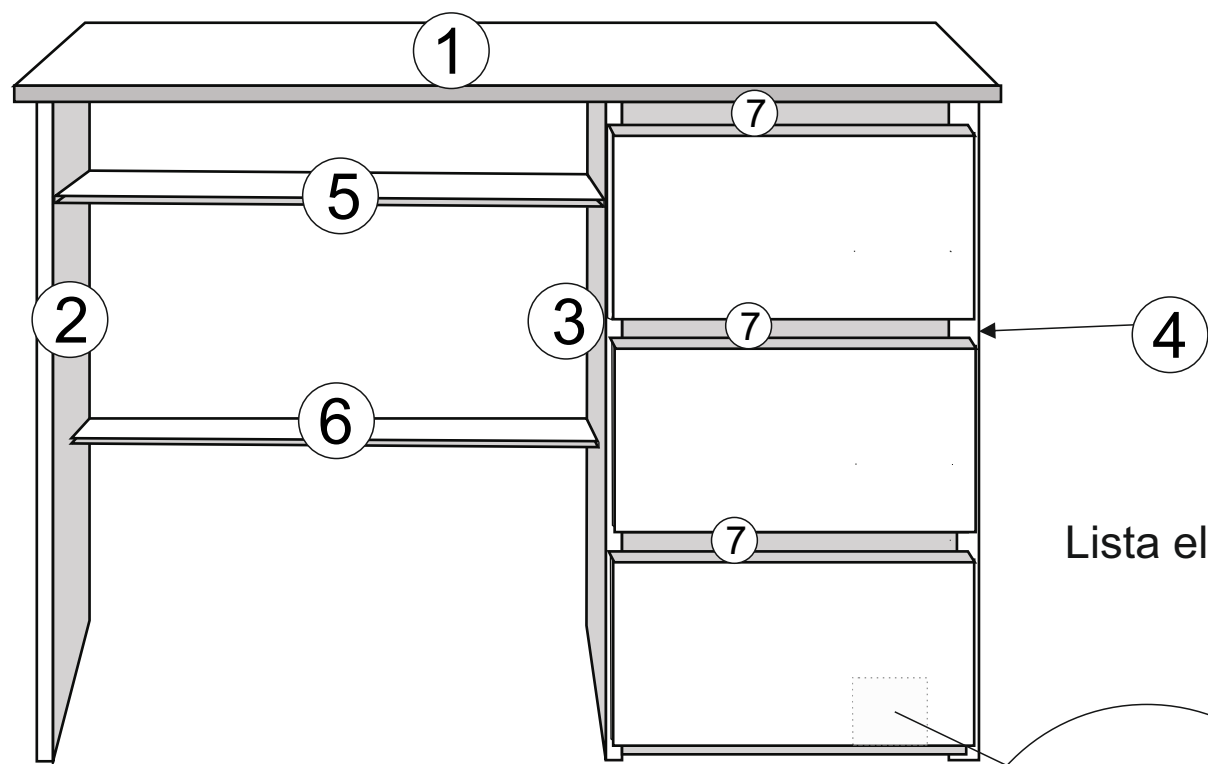
- W nawiercone otwory w blacie nr. 1 wkręcamy trzpień mimośrodowy, oraz nakładamy blat na korpus biurka, aby trzpień mimośrodowy przeszedł przez otwory. Następnie skręcamy blat mimośrodami.

- W ostatnim już kroku, do tylnej strony biurka przybijamy gwóźdkami płytę HDF. Wsuwamy szuady na prowadnice.

Biurko BETA II

Akcesoria:

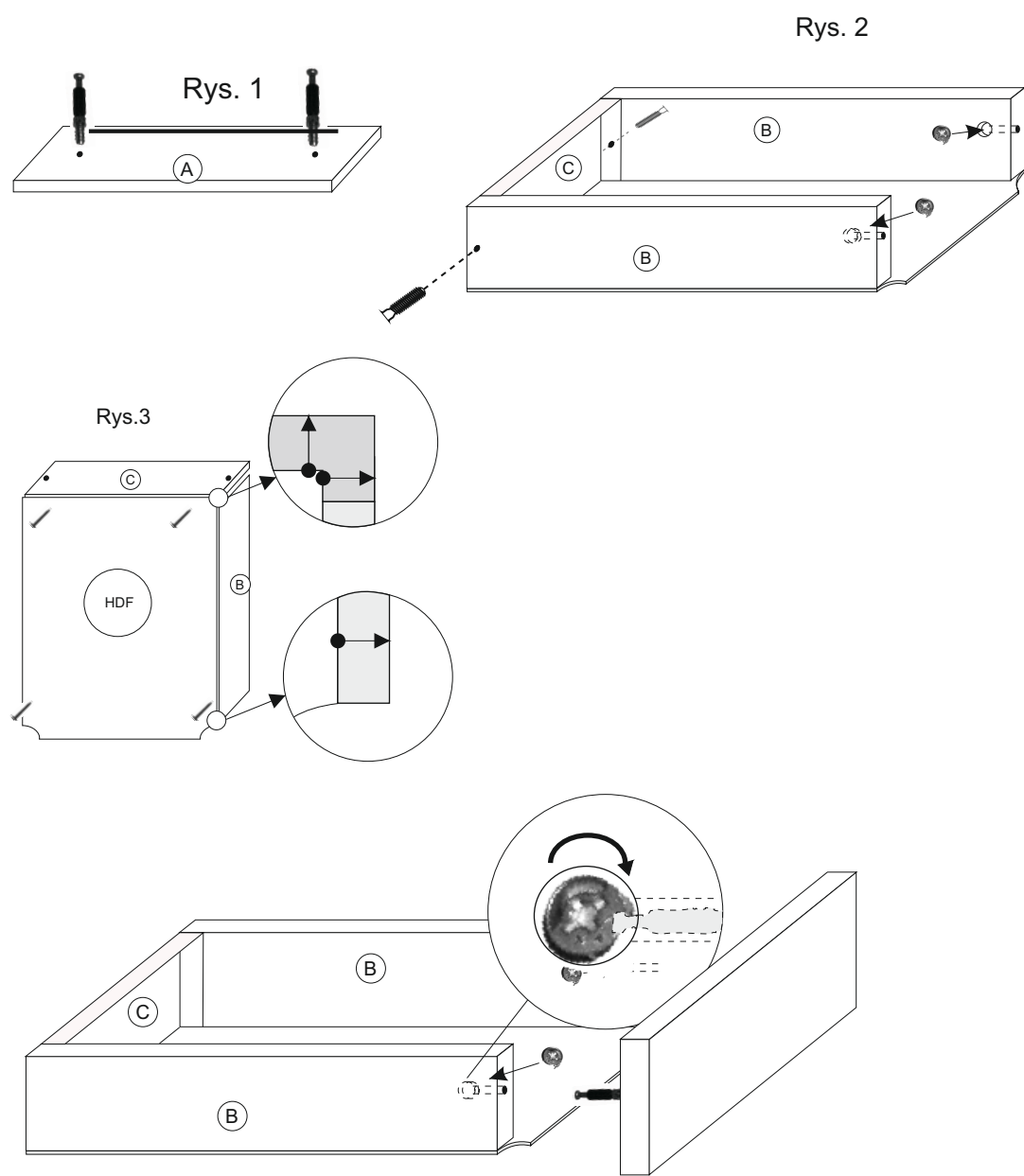
Konfirmaty	14	
Mimośrody	12	
Prowadnice	4	
Zaślepka	6	
Kłuczyk	1	
Wkręt „euro” 6,3 x 13	16	
Gwoździe	30	
Kołki drewniane	12	
Wkręt 3,5 x 16	16	



Lista elementów:

Numer Elementu	Wymiar Elementu
1	94 x 43
2	73 x 35
3	73 x 35
4	73 x 35
5	45,8 x 30
6	48,4 x 20
7	3 szt: 7,2 x 35
8	2 szt: 35 x 8
A	3 szt: 20 x 38
B	6 szt: 33,8 x 12
C	3 szt: 29,3 x 12
HDF	3 szt: 32,4 x 34,2
HDF	38 x 75,5

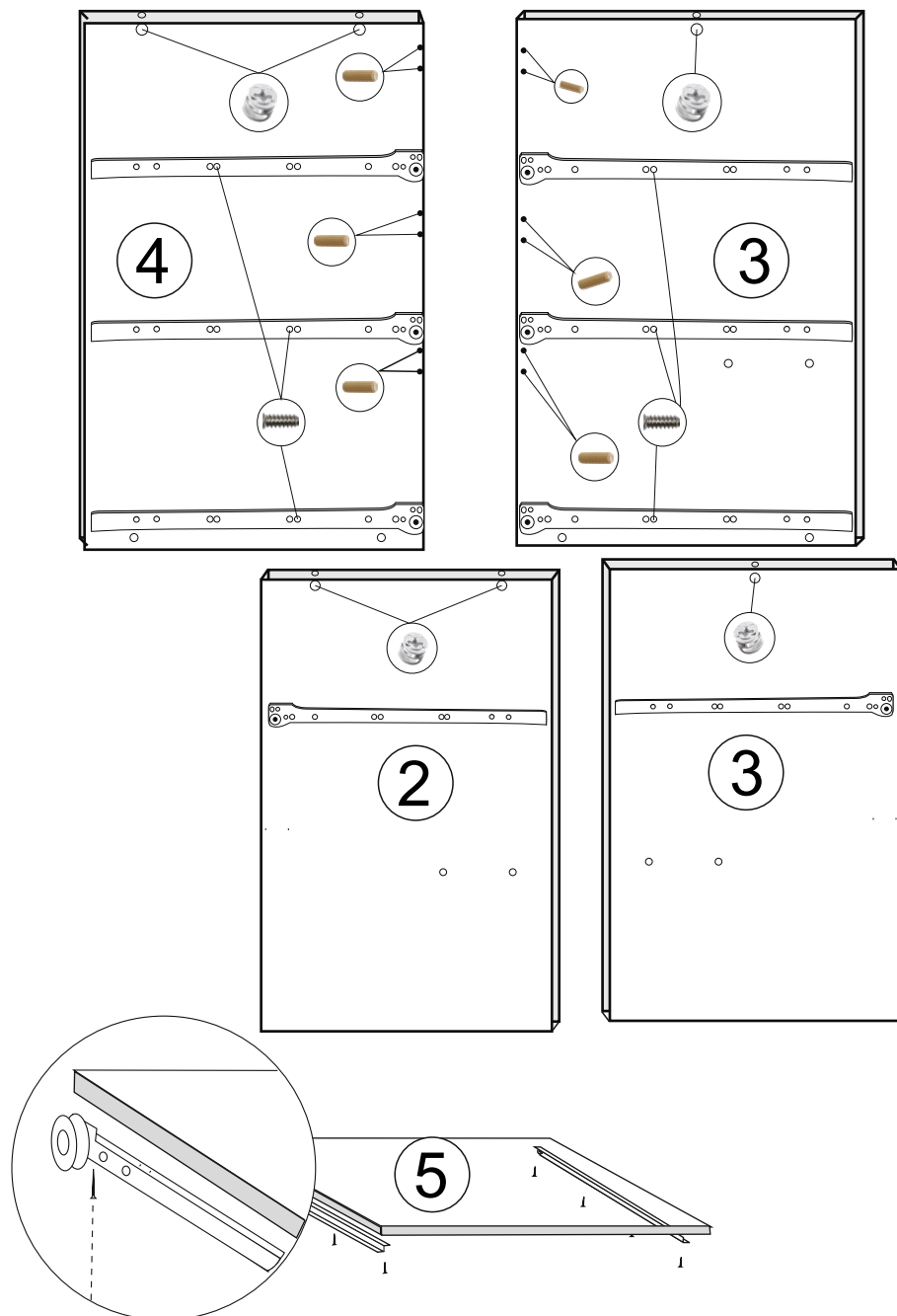
Krok 1



Rys.5

Montaż biurka rozpoczynamy od zmontowania szuflady.
Do frontu szuflady wkręcamy trzpienie mimośrody. (rys.1)
Skręcamy elementy B i C konfirmatami (rys.2). Od dołu mocujemy dno szuflady gwoździami - boki szuflady i tył ustawiamy wzdłuż krawędzi pilśni (rys.3).
Skręcamy przygotowane elementy mimośrodami.
Od spodu przykręcamy prowadnice wkrętami 3,5 x 16.

Krok 2



Do boków 3, 4 wciskamy kołki drewniane, a następnie prowadnice przykręcamy wkrętami „euro” 6,3 x 13 do boków 2,3,4. Wciskamy mimośrody w górnej części boków 2, 3, 4. Do półki pod klawiaturę nr. 5 przykręcamy od spodu prowadnice wkrętami 3,5 x 16